

スリットランプ
SL-D701

スリットランプ
SL-D4

スリットランプ
SL-D4
(Type:LED)



Optics × Technology



SL-D701 with LED 光源

Sharp, Bright and Homogeneous Illumination

デジタル撮影ユニット DC-4

High resolution Seamless
Integration Multiple Functions

SL-D4, SL-D701の特徴



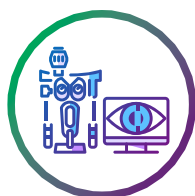
LED光源*

高照度で明るい観察像を得ることができる LED 光源を採用。
ランプ交換の手間を削減しました。



多彩な構成スタイル

トプコン専用のデジタル撮影ユニット DC-4 や市販品のビデオカメラとの接続が可能です。拡張性の高いシステムで、ドクターひとりひとりの好みに応じたスリットランプシステムを構築できます。



データ連携

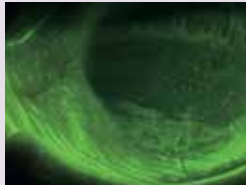
デジタル撮影ユニット DC-4 で撮影した画像は、トプコンの眼科データ管理システム IMAGEnet6 へ保存することができます。

*SL-D701は照明光源にLEDを使用した場合、SL-D4はSL-D4 (Type:LED)のみ

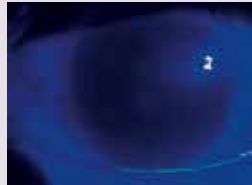
▶ Filter System



Blue Free Filter™ システム*1



Blue Free Filter^{*2}

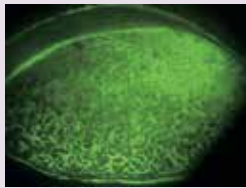


Blue Filter^{*2}

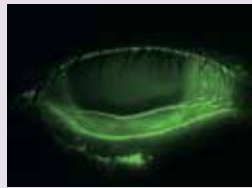
トプコン独自の
Blue Free Filter™ システム
(エキサイターフィルター + バリアフィルター)
を使用した場合の観察像の例

*1. 別売付属品

*2. 画像提供：野田徹先生（独立行政法人国立病院機構東京医療センター）



Blue Free Filter^{*2}



Blue Free Filter^{*2}



色温度変換フィルター

画像のコントラストと色味を調節し、
眼底を見やすくする色温度変換フィルターを
搭載しています。



フィルター有り



フィルター無し

▶ SL-D4, SL-D701の別売付属品



内方視接眼鏡 CB-8
(SL-D4 series のみ)



バックランド照明 GN
BG-2GN
(SL-D4 series のみ)



バックランド照明
BG-5 (SL-D701 のみ)



イエローフィルター



トノメーターマウント
SO-TM1



TV リレーレンズ



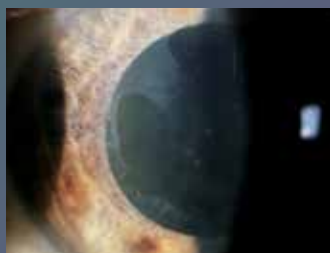
側視鏡



患者用グリップ PG-1

デジタル撮影ユニット DC-4

専用のデジタル撮影ユニット DC-4を
スリットランプと組み合わせて使用することができます。
カラー撮影やレッドフリー撮影にも対応しており、
撮影した画像をモニターに表示しながら診察を行えます。
付属品のバックグランド照明BG-5を組み合わせることにより、
マイボーム腺を観察することができます。



* 別売付属品

DC-4の主な機能



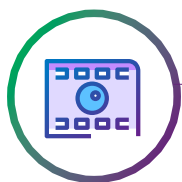
スマートキャプチャ

撮影ボタンを押した瞬間の画像の
前後数秒間の画像も保存できます。



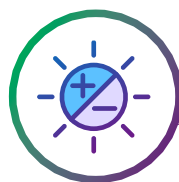
動画撮影

最大 30 秒間の
動画撮影ができます。



ライブビュー

PC モニター上に
ライブ像を表示できます。



静止画 Auto Exposure

撮影した画像の明るさを
自動で調整します。

▶ マイボーム腺観察

付属品のバックグランド照明 BG-5 を用いることで、
マイボーム腺が観察された事例があります。^{*1*2}

*1 SL-D701+DC-4+BG-5の構成の場合

*2 Arita Reiko et., "Development of Definitive and Reliable Grading Scales for Meibomian Gland Dysfunction", AMERICAN JOURNAL OF OPHTHALMOLOGY SEPTEMBER 2016 ;169:125-137



Grade 0



Grade 1



Grade 2



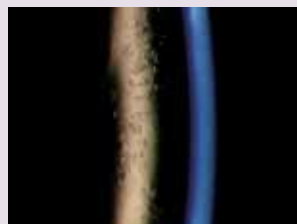
Grade 3

画像提供: 有田玲子先生 (伊藤医院)

▶ DC-4で撮影したサンプル画像



A



B



C



D



E



F

画像提供:

A,B,C,D,E: Zhang Yang, M.D. 北京同仁病院

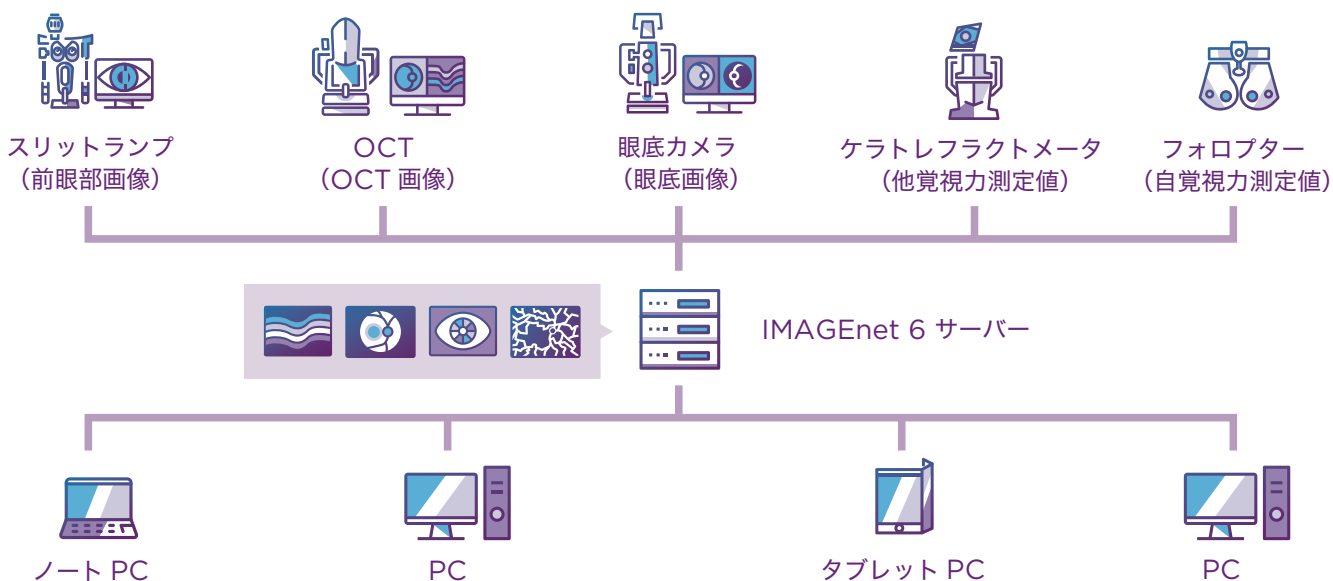
F: 野田徹先生 (独立行政法人国立病院機構東京医療センター)

豊富な拡張性

トプコンのスリットランプをデジタル撮影ユニット DC-4と組み合わせて使用すると、撮影画像を取り込んで眼科データ管理システム IMAGEnet6に保存することが可能です。IMAGEnet6は、様々な製品で取得した画像をファイリングするトプコン独自のデータマネジメントソフトウェアです。



眼科データ管理システム IMAGEnet6





スリットランプ

SL-D701

スリットランプ

SL-D4

スリットランプ

SL-D4 (Type:LED)



		SL-D701	SL-D4/SL-D4 (Type:LED)
顕微鏡部	型式	ガリレオタイプ	
	変倍形式	ドラム式 5 変倍	
	接眼レンズ	12.5 ×	
	総合倍率 (実視野)	6 × (35.1mm) 10 × (22.5mm) 16 × (14.1mm) 25 × (8.8mm) 40 × (5.6mm)	
スリット照明	スリット幅	0-14 mm 連続変換 (14 mm 時円形となる)	
	スリット長さ	1-14 mm 連続変換 (14 mm 時円形となる)	
	フィルター	ブルーフィルター、無赤色フィルター、色温度変換フィルター、UV カットフィルター、IR カットフィルター、ND フィルター、エキサイターフィルター*、パリアフィルター*	ブルーフィルター**、無赤色フィルター、色温度変換フィルター、UV カットフィルター、IR カットフィルター*、エキサイターフィルター**
	照明電球	ハロゲン、LED	SL-D4: ハロゲン SL-D4 (Type:LED) : LED
架台部	前後移動量	90 mm	
	左右移動量	100 mm	
	前後左右移動量	12 mm	
	上下移動量	30 mm	
あご受け部	あご受け上下移動量	80 mm	
電氣的定格	電源電圧	交流 100V、交流 100-240V	
	周波数	50/60Hz	
	電源入力	110VA	SL-D4: 160VA, SL-D4 (Type:LED) : 110VA
寸法	天板有り	550 mm (W) × 420 mm (D) × 752 ~ 782 mm (H)	550 mm (W) × 399 mm (D) × 558 mm (H)
	天板無し	329 mm (W) × 331 mm (D) × 652 ~ 682 mm (H)	329 mm (W) × 331 mm (D) × 426 ~ 456 mm (H)
質量	天板有り	19kg	17kg
	天板無し	11.5kg	9.5kg

* エキサイターフィルターを内蔵するものとし無いものがある。エキサイターフィルターを内蔵するものは顕微鏡部にパリアフィルターを内蔵する。
** (Type:LED) の場合、ブルーフィルターがエキサイターフィルターの機能を兼ねる。

デジタル撮影ユニット DC-4

システム	ビームスプリッター形式
分割比	検者 : 50% ; カメラ : 50%
センサー	1/2.5 CMOS; 5.04 M ピクセル
寸法	76 mm (W) × 163 mm (D) × 304 mm (H)
質量	430g

販売名: スリットランプ SL-D701
販売名: スリットランプ SL-D4
販売名: 眼科データ管理システム IMAGENet6

医療機器届出番号: 13B1X00030SLD701
医療機器届出番号: 13B1X0003000SLD4
医療機器認証番号: 227AABZX00081000

※ (Type:LED) はカタログ記号として用いる。
※ 画面はハメコミ合成です。
※ カタログと実際の商品の色とは、撮影・印刷の関係で多少異なる場合があります。
※ カタログ掲載商品の仕様及び外観は改良のため予告なく変更されることがあります。

注意 正しく安全にお使いいただくため、
ご使用前に必ず「取扱説明書」をよくお読み下さい。



株式会社 トプコンメディカルジャパン

本 社 〒174-8580 東京都板橋区蓮沼町 75-1
 営 業 本 部 〒174-8580 東京都板橋区蓮沼町 75-1
 ICT 事業推進部 〒174-8580 東京都板橋区蓮沼町 75-1
 東 京 営 業 所 〒174-8580 東京都板橋区蓮沼町 75-1
 札 幌 営 業 所 〒064-0807 北海道札幌市中央区南 7 条西 1-21-1 第 3 弘安ビル 6F
 仙 台 営 業 所 〒980-0804 仙台市青葉区大町 1-3-2 仙台 MD ビル 1F
 横 浜 営 業 所 〒224-0032 横浜市都筑区茅ヶ崎中央 11-3 ウェルネスセンタープラザ南ビル 101 号室
 名 古 屋 営 業 所 〒461-0005 名古屋市東区東桜 2-9-1 高岳セントラルビルディング 2F
 大 阪 営 業 所 〒532-0004 大阪市淀川区西宮原 1-5-15 進徳第六ビル 2F
 広 島 営 業 所 〒733-0013 広島市西区横川新町 8-22 ランドマーク横川
 松 山 営 業 所 〒791-1105 松山市北井門 2-12-7 エシアンジュル松山 103
 福 岡 営 業 所 〒812-0042 福岡市博多区豊 1-10-50 MR 博多ビル

TEL:03-5915-1800 FAX:03-5915-1805
 TEL:03-5915-1803 FAX:03-5915-1805
 TEL:03-5915-1804 FAX:03-5915-1805
 TEL:03-6867-0123 FAX:03-6867-0124
 TEL:011-520-2150 FAX:011-520-2151
 TEL:022-722-0637 FAX:022-722-0638
 TEL:045-949-3600 FAX:045-949-3604
 TEL:052-934-0761 FAX:052-934-0762
 TEL:06-7659-2904 FAX:06-7659-2906
 TEL:082-294-8971 FAX:082-294-8994
 TEL:089-969-1427 FAX:089-969-1428
 TEL:092-483-3751 FAX:092-483-3753

製造販売 株式会社 トプコン ホームページ <https://www.topcon.co.jp>
 本社・アイケア事業本部 〒174-8580 東京都板橋区蓮沼町 75-1 TEL:03-3558-2506