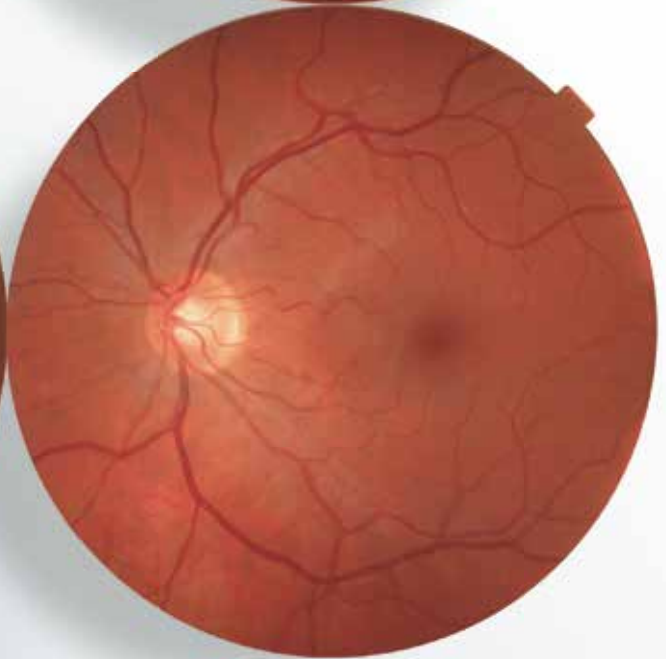
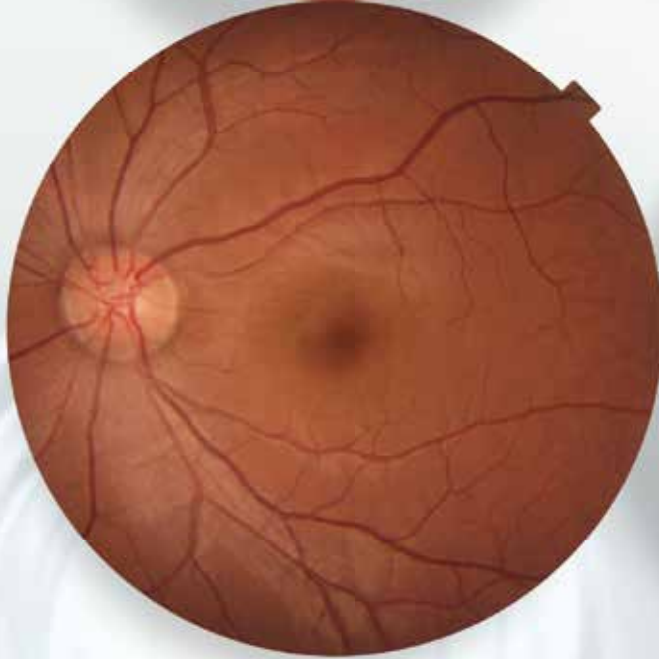
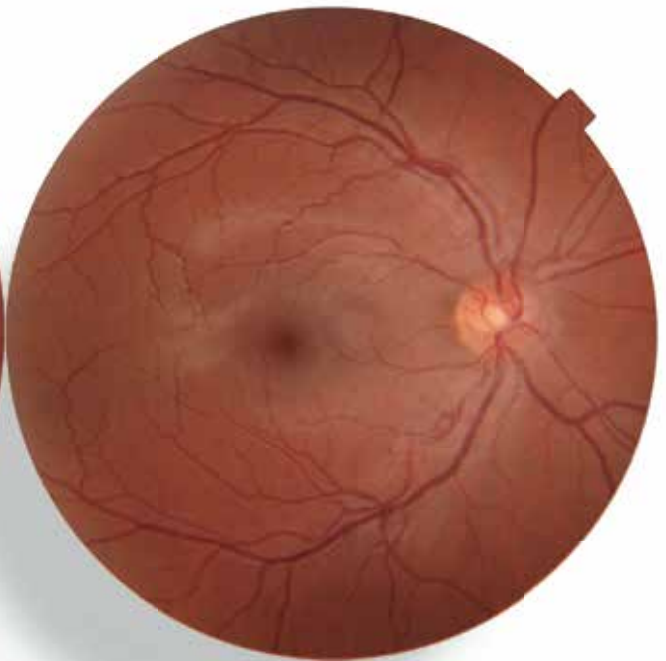
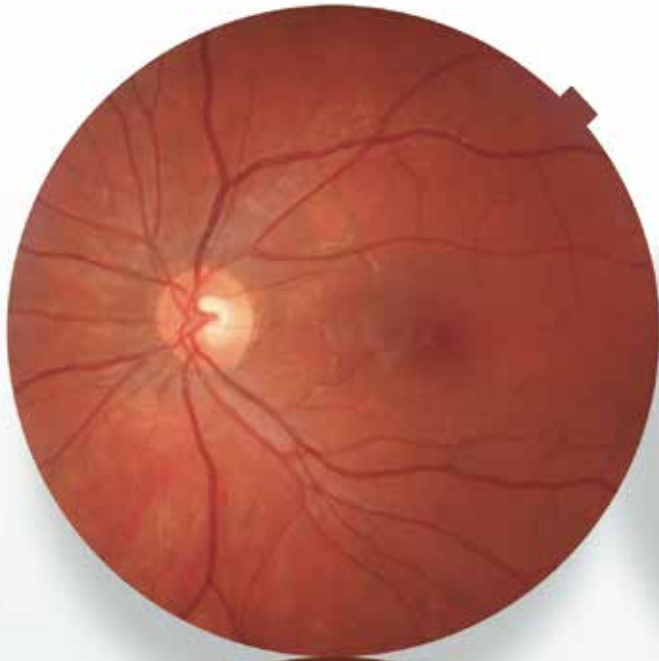


無散瞳眼底カメラ

TRC-NW400





フルオート & 高画質

乳頭・血管・網膜が見やすい。

High quality image meets
ease of use. IFC NW400



TRC-NW400

NON-MYDRIATIC RETINAL CAMERA

特長

≫ 眼底撮影専用のセンサーを搭載したフルオート眼底カメラ

- 乳頭形状、血管走行、網膜をクリアに描写

≫ フルオートで撮影完了するかんたん操作

- タッチパネルを1回タッチするだけのフルオート撮影
- 左右眼移動もオートでかんたん操作

≫ 患者さんにやさしい光量

≫ 省スペース

- 可動式操作パネル搭載により設置レイアウト自由自在
- 軽量でコンパクトな設計

≫ 多彩な運用形態

- USBメモリや外付けHDDへの保存でスタンドアローン運用
- ネットワーク（LAN）接続により電子カルテやPACSとダイレクトに連携



フルオートモード

フルオートモードでは、画面上の瞳孔中心付近をタッチし、次に測定開始アイコンをタッチするだけで、アライメント、フォーカス、撮影まですべて自動で行います。また、左右眼の切替えもタッチするだけのかんたん操作です。



マニュアルモード

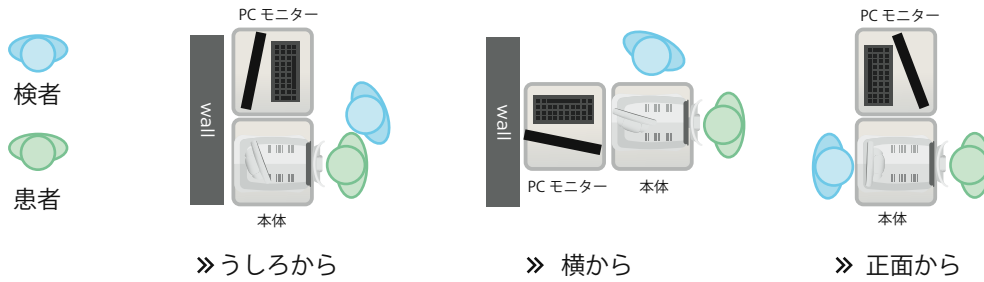
マニュアルモードでは、タッチパネルで撮影位置、光量、フォーカスなど全ての操作が可能です。フルオートモードでは撮影が難しい場合や、任意の箇所を撮影する場合など、かんたんに切替できます。



フルオート無散瞳眼底カメラ

省スペースでレイアウト自由自在

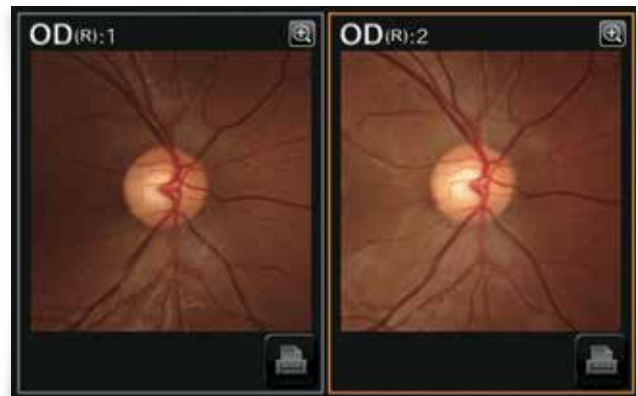
可動式コントロールパネルの採用により、検者は様々な位置から操作することが可能です。TRC-NW400は設置場所を選ばず省スペース化に貢献します。



ステレオ撮影



ステレオ撮影機能を搭載しています。撮影時には自動的に視差をつけてアライメントを行いますので、画面に従い2回撮影するだけで、無散瞳下でもステレオ撮影が可能です。



固視位置自由自在



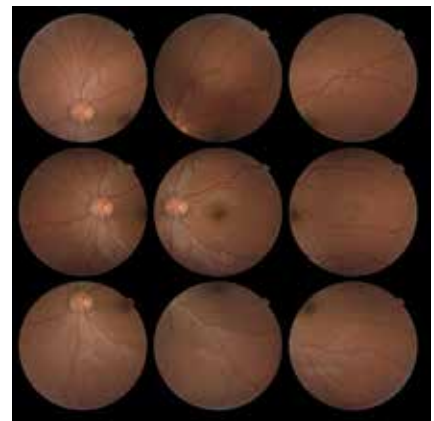
D(乳頭)、C(中心)、M(黄斑中心) / T(耳側) の標準3点に加え、4点もしくは8点の周辺固視灯も選択可能です。設定により、9点の固視で撮影することができます。



D

C

M



全9点撮影した場合

フルオート無散瞳眼底カメラ

小瞳孔モード



TRC-NW400では3.3mmの小瞳孔の患者さんの撮影が可能です。小瞳孔を自動的に検知する「オート小瞳孔機能」も搭載しています。

デジタルズーム



デジタルズーム機能を搭載していますので、30°相当エリアの高品質な画像を撮影することができます。



患者さんにやさしい低光量撮影

4.0Wsの低光量で撮影するため、まぶしさが緩和され、患者さんの負担を軽減できます。低光量、低侵襲でありながら、高品質な眼底像を撮影することができます。

* 当社旧製品 TRC-NW300 の光量と比較した結果

前眼部撮影



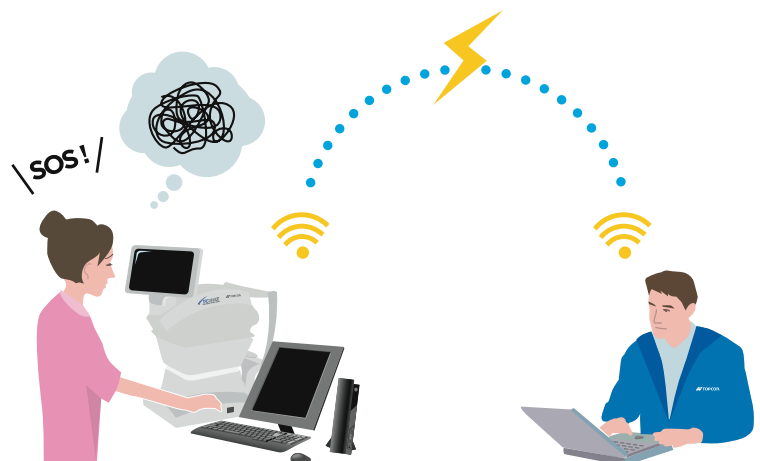
前眼部の記録撮影も搭載しています。瞳孔、虹彩、結膜までのエリアの撮影が可能です。



リモートサポート機能

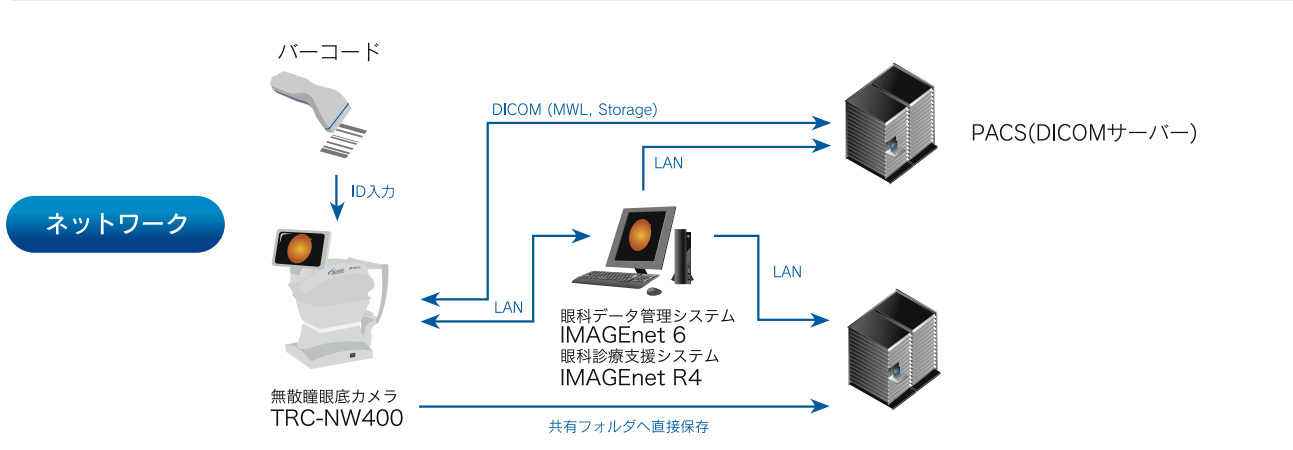
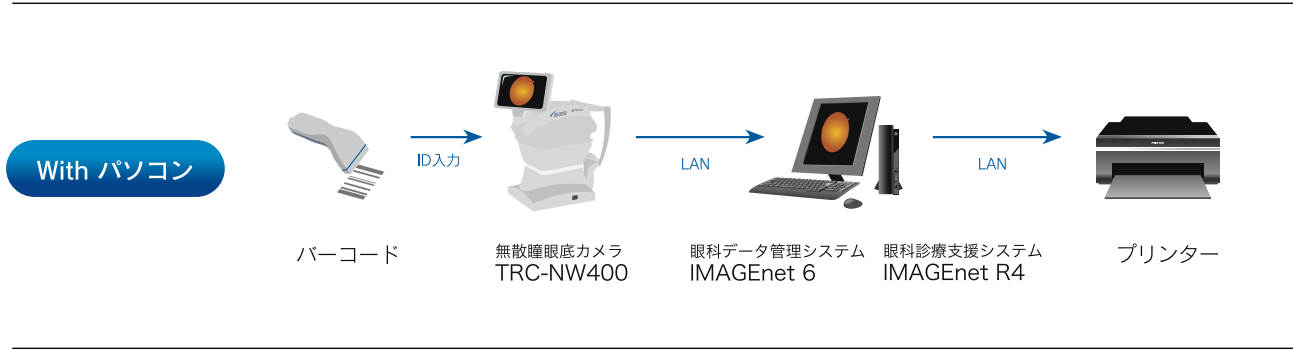
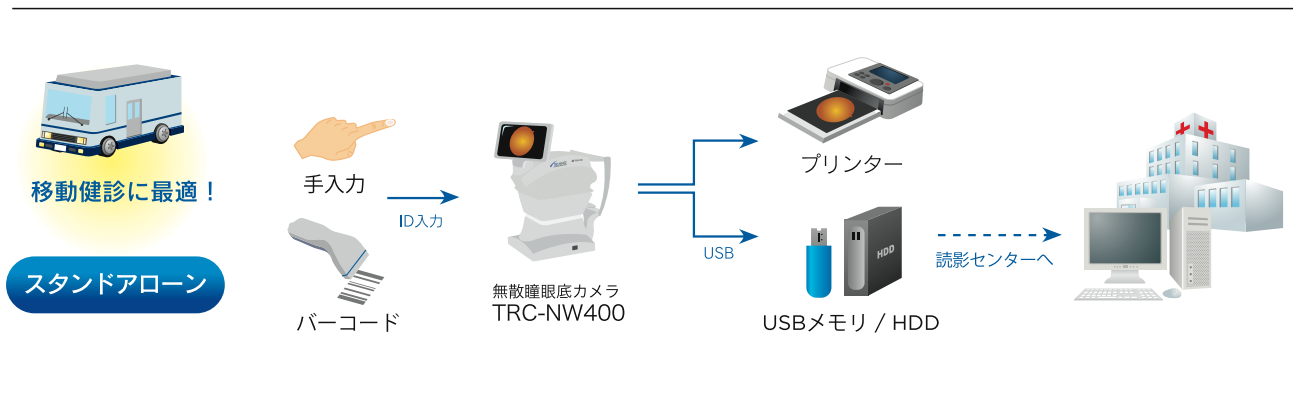
TRC-NW400は、インターネットを通じて直接外部からアクセスすることができます。万一のトラブルの場合でもサービスマンが直接状況を確認でき、より早くトラブルを解決できるようサポートが可能です。

* ネットワーク環境によります
* サービス契約内容によります



多彩な運用形態

TRC-NW400はUSBメモリでの直接保存やダイレクトプリントなどのシンプルな構成や、PACSサーバーへのDICOM直接保存機能など様々な運用形態に対応しています。



※バーコードリーダー、USBメモリ/HDD、ダイレクトプリンター、プリンター、DICOMサーバーは市販品です。

TRC-NW400
NON-MYDRIATIC RETINAL CAMERA



仕様

眼底観察・撮影	
撮影画角	45° 30°相当 (デジタルズーム/ デジタルマスク)
作動距離	34.8mm
撮影可能瞳孔径	φ4.0mm 以上 小瞳孔径時: φ3.3mm 以上
固視標	内部固視標 周辺部固視標 外部固視標
撮影の補助機能	オートフォーカス機能 (スプリット輝線使用域でのみ作動) オートアライメント機能 オートシャット機能 オート小瞳孔機能 瞬き検知機能
被検眼視度測定範囲	視度補正レンズなし: -13D ~ +12D マイナス視度補正レンズ使用時: -33D ~ -12D プラス視度補正レンズ使用時: +11D ~ +40D
その他仕様	
電源電圧・周波数	AC100V 50-60Hz
電源入力	80VA
大きさ	272~383mm (W) × 464~660mm (D) × 512~700mm (H)
質量	18kg

別売付属品

その他オプション ※他トプコンメディカルジャパン取り扱い製品



外部固視標 EF-2



キャリヤーケース



USB メモリ/HDD



バーコードリーダー



磁気カードリーダー

- ▶ 光学台
- ▶ ダイレクトプリンター

構成品

スタンドアローンの構成

- ▶ 本体

With パソコンの構成

- ▶ 本体
- ▶ パソコン (専用ソフトウェア込み)
- ▶ 絶縁トランス

販売名: 無散瞳眼底カメラ TRC-NW400 医療機器認証番号: 225AABZX00210000
販売名: 眼科データ管理システム IMAGEnet 6 医療機器認証番号: 227AABZX00081000
販売名: 眼科診療支援システム IMAGEnet R4 医療機器認証番号: 227AABZX00082000

※キャリヤーケース、USB メモリ/HDD、バーコードリーダー、磁気カードリーダー、光学台、ダイレクトプリンターは市販品です。

※構成品の詳細は販売会社へお問い合わせ下さい。

※画面はハメコミ合成です。

※カタログと実際の商品の色とは、撮影・印刷の関係で多少異なる場合があります。

※カタログ掲載商品の仕様及び外観は改良のため予告なく変更されることがあります。

注意

正しく安全にお使いいただくため、
ご使用前に必ず「取扱説明書」をよくお読み下さい。



株式会社 トプコンメディカルジャパン

本社	〒174-8580 東京都板橋区蓮沼町75-1	TEL.(03)5915-1800	FAX.(03)5915-1805
営業本部	〒174-8580 東京都板橋区蓮沼町75-1	TEL.(03)5915-1803	FAX.(03)5915-1805
カスタマーサポート部	〒174-8580 東京都板橋区蓮沼町75-1	TEL.(03)5915-1621	FAX.(03)5915-1805
東京営業所	〒174-8580 東京都板橋区蓮沼町75-1	TEL.(03)6867-0123	FAX.(03)6867-0124
札幌営業所	〒064-0807 札幌市中央区南七条西1丁目21-1第3ビル6階	TEL.(011)520-2150	FAX.(011)520-2151
仙台営業所	〒980-0804 仙台市青葉区大町1-3-2 仙台MDビル1階	TEL.(022)722-0637	FAX.(022)722-0638
横浜営業所	〒224-0032 横浜都筑区寿ケ崎中央11-3ケルネスセンタープラザビル101号室	TEL.(045)949-3600	FAX.(045)949-3604
名古屋営業所	〒461-0005 名古屋市東区東桜2-9-1高岳セントラルビルディング2階	TEL.(052)934-0761	FAX.(052)934-0762
大阪営業所	〒532-0004 大阪市淀川区西宮原1-5-15進徳第六ビル2階	TEL.(06)7659-2904	FAX.(06)7659-2906
広島営業所	〒733-0013 広島市西区横川新町8-22(ランドマーク横川)	TEL.(082)294-8971	FAX.(082)294-8994
松山営業所	〒791-1105 松山市北井門2-12-7(エシヤンジュル松山103)	TEL.(089)969-1427	FAX.(089)969-1428
福岡営業所	〒812-0042 福岡市博多区豊1丁目10-50 MR博多ビル	TEL.(092)483-3751	FAX.(092)483-3753

製造販売 株式会社 トプコン ホームページ <https://www.topcon.co.jp>

本社・アイケア事業管理部営業課 〒174-8580 東京都板橋区蓮沼町75-1 TEL.(03)3558-2506